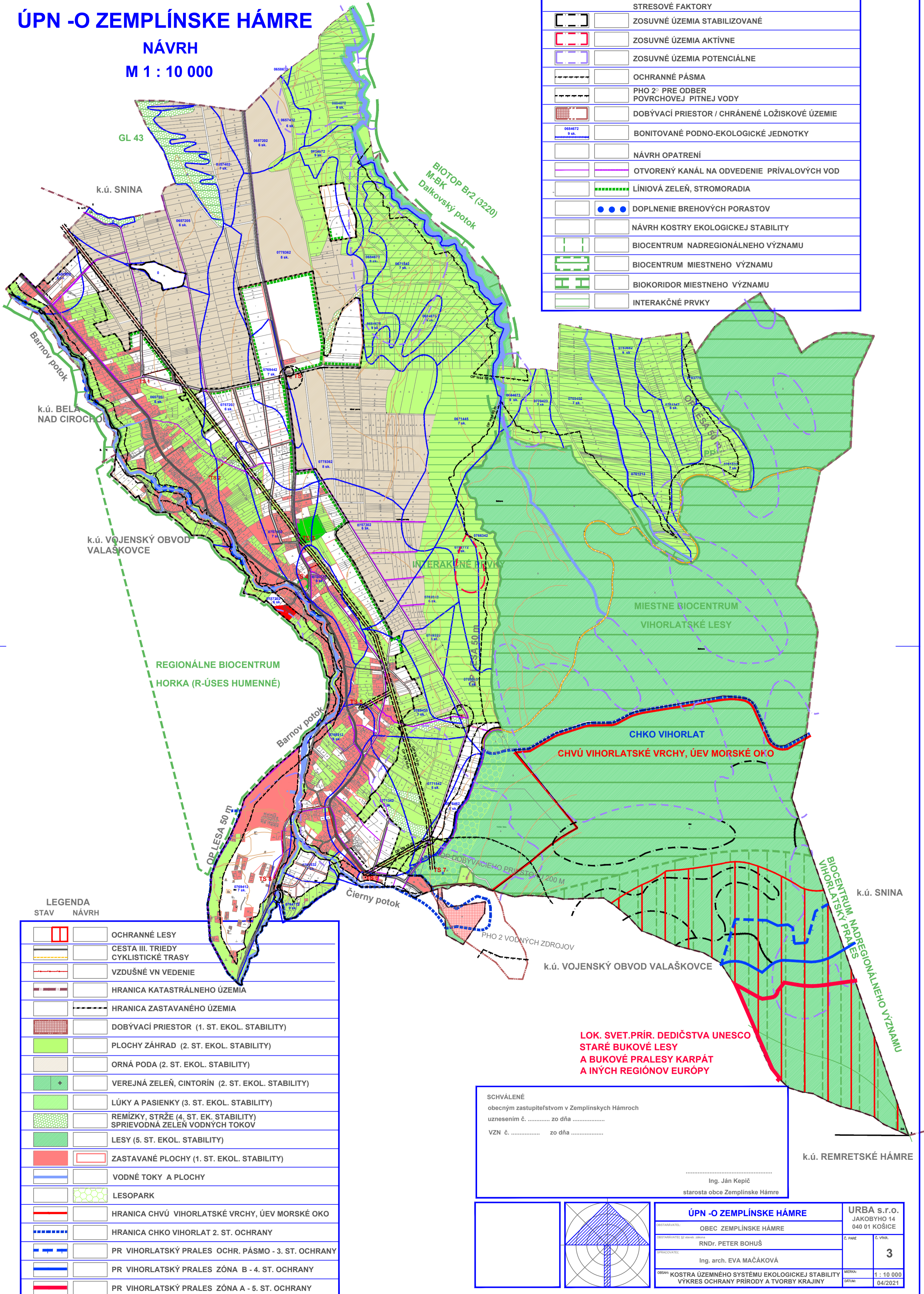


ÚPN -O ZEMPLÍNSKE HÁMRE

NÁVRH
M 1 : 10 000



STRESOVÉ FAKTORY	
	ZOSUVNÉ ÚZEMIA STABILIZOVANÉ
	ZOSUVNÉ ÚZEMIA AKTÍVNE
	ZOSUVNÉ ÚZEMIA POTENCIÁLNE
	OCHRANNÉ PÁSMA
	PHO 2 ^o PRE ODBER POVRCHOVEJ PITNEJ VODY
	DOBÝVACÍ PRIESTOR / CHRÁNENÉ LOŽISKOVÉ ÚZEMIE
	BONITOVANÉ PODNO-EKOLOGICKÉ JEDNOTKY
	NÁVRH OPATRENÍ
	OTVORENÝ KANÁL NA ODVEDENIE PRÍVALOVÝCH VOD
	LÍNIOVÁ ZELEŇ, STROMORADIA
	DOPLNENIE BREHOVÝCH PORASTOV
	NÁVRH KOSTRY EKOLOGICKEJ STABILITY
	BIOCENTRUM NADREGIONÁLNEHO VÝZNAMU
	BIOCENTRUM MIESTNEHO VÝZNAMU
	BIOKORIDOR MIESTNEHO VÝZNAMU
	INTERAKČNÉ PRVKY

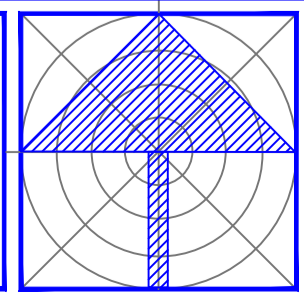
LEGENDA

STAV	NÁVRH	OPIS
		OCHRANNÉ LESY
		CESTA III. TRIEDY CYKLISTICKÉ TRASY
		VZDUŠNÉ VN VEDENIE
		HRANICA KATASTRÁLNEHO ÚZEMIA
		HRANICA ZASTAVANÉHO ÚZEMIA
		DOBÝVACÍ PRIESTOR (1. ST. EKOL. STABILITY)
		PLOCHY ZÁHRAD (2. ST. EKOL. STABILITY)
		ORNÁ PODA (2. ST. EKOL. STABILITY)
		VEREJNÁ ZELEŇ, CINTORÍN (2. ST. EKOL. STABILITY)
		LÚKY A PASIENKY (3. ST. EKOL. STABILITY)
		REMÍZKY, STRŽE (4. ST. EK. STABILITY) SPRIEVODNÁ ZELEŇ VODNÝCH TOKOV
		LESY (5. ST. EKOL. STABILITY)
		ZASTAVANÉ PLOCHY (1. ST. EKOL. STABILITY)
		VODNÉ TOKY A PLOCHY
		LESOPARK
		HRANICA CHVŮ VIHORLATSKÉ VRCHY, ÚEV MORSKÉ OKO
		HRANICA CHKO VIHORLAT 2. ST. OCHRANY
		PR VIHORLATSKÝ PRALES OCHR. PÁSMA - 3. ST. OCHRANY
		PR VIHORLATSKÝ PRALES ZÓNA B - 4. ST. OCHRANY
		PR VIHORLATSKÝ PRALES ZÓNA A - 5. ST. OCHRANY

SCHVÁLENÉ
obecným zastupiteľstvom v Zemplýnskych Hámroch
uznesením č. zo dňa

VZN č. zo dňa

.....
Ing. Ján Kepič
starosta obce Zemplínske Hámre



ÚPN -O ZEMPLÍNSKE HÁMRE		URBA s.r.o. JAKOBYHO 14 040 01 KOŠICE	
OBSTARAVATEL:	OBEC ZEMPLÍNSKE HÁMRE	Č. PÁRE	Č. VÝR.
OBSTARAVATEL (2. stupeň):	RNDr. PETER BOHUŠ		
SPRACOVATEL:	Ing. arch. EVA MAČÁKOVÁ		3
OPIS:	KOSTRA ÚZEMNÉHO SYSTÉMU EKOLOGICKEJ STABILITY VÝKRES OCHRANY PRÍRODY A TVORBY KRAJINY	MISKA:	1 : 10 000
		DATA:	04/2021